



MURO DI SOSTEGNO SU FONDAZIONE PREFABBRICATA CONTINUA MONACHINO



MURO FACCIAVISTA IN CEMENTO



MURO RICOPERTO IN PIETRA DEL LUOGO



MURO PIETRERBA

I muri di sostegno prefabbricati sono strutture in cemento armato per il contenimento dei terreni. Sono costituiti da una successione di pannelli modulari a tutta altezza, provvisti dalla parte contro terra di una o più costole di irrigidimento che si estendono dalla base alla cima del muro.

Le pareti vengono montate su fondazioni prefabbricate continue aventi dimensioni variabili e preventivamente posate in opera.

Grazie alla loro conformazione, gli elementi di fondazione permettono di accogliere a loro interno le armature sporgenti dalla base dei contrafforti dei muri prefabbricati. I due elementi vengono successivamente ancorati mediante un getto di calcestruzzo.

La fondazione prefabbricata può essere di tipo diretta o indiretta; Nel caso in cui il terreno lo necessita si procederà prima di assemblare le fondazioni prefabbricate, alla costruzione di eventuali pali o micropali.

I muri di sostegno prefabbricati vengono prodotti in quattro tipologie diverse: facciavista in cemento, ricoperti con pietra del luogo o con aiuole orizzontali (pietrerba e cemerba).

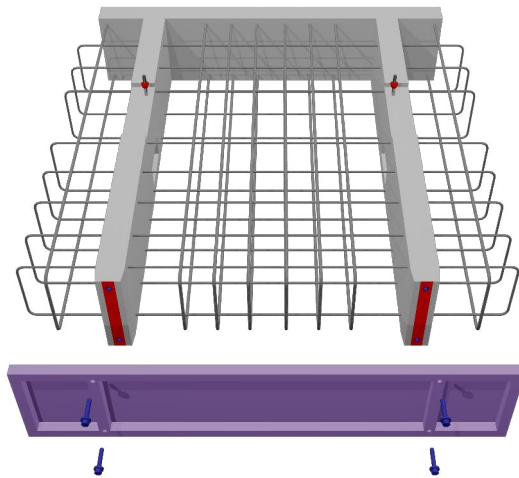
Il nostro sistema viene utilizzato per la costruzione di: muri di sostegno per rilevati, muri di sottoscarpa o controripa, spalle da ponte, piedritti per gallerie artificiali e barriere fonoassorbenti.

Gli elementi prefabbricati ma anche i loro processi produttivi automatizzati, sono coperti da brevetti industriali e si adattano perfettamente a qualsiasi tipo di spinta del terreno sia essa bassa, media o alta. Il Paramento del muro può essere prodotto perpendicolare al piano di posa o inclinato da 0% a 15%. La posa è molto rapida e fornisce una struttura pronta per il riempimento.

Fondazione prefabbricata continua per muri di sostegno

“Fondazione Prefabbricata Continua”

La Fondazione Prefabbricata è un elemento in cemento armato costituito da una gabbia di armatura inglobata all'interno di pareti in calcestruzzo che fungono da cassero. Le dimensioni geometriche e le aree dell'acciaio sono dettati dai calcoli statici redatti in ragione dei carichi di portata N , M_x , T_x , M_y , T_y e delle pressioni p_t ammissibili sul terreno.



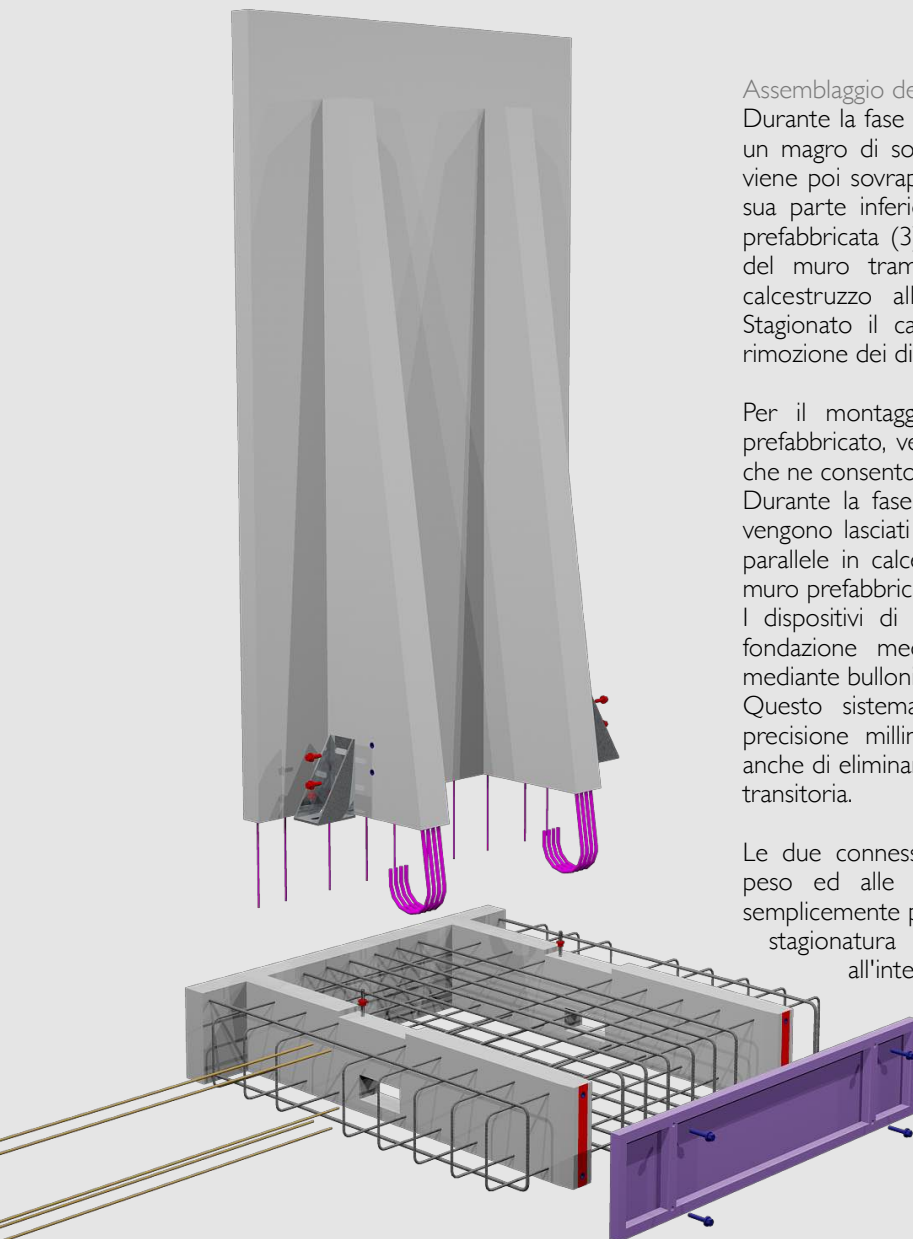
Assemblaggio del muro di sostegno e della sua fondazione

Durante la fase di montaggio la Fondazione viene appoggiata su un magro di sottofondazione precedentemente preparato (1), viene poi sovrapposto il muro le quali armature sporgenti dalla sua parte inferiore (2) vengono inserite all'interno della base prefabbricata (3). Successivamente si procede alla registrazione del muro tramite appositi dispositivi (3), ed al getto del calcestruzzo all'interno della fondazione prefabbricata (4). Stagionato il calcestruzzo di completamento, si procede alla rimozione dei dispositivi di registrazione (5).

Per il montaggio e la regolazione delle quote del muro prefabbricato, vengono utilizzati due dispositivi di registrazione che ne consentono una installazione facile, veloce e precisa. Durante la fase di produzione della Fondazione Prefabbricata, vengono lasciati 2 tirafondi annegati all'interno delle due pareti parallele in calcestruzzo, mentre all'interno dei contrafforti del muro prefabbricato saranno presenti 4 boccole filettate. I dispositivi di registrazione vengono fissati ai tirafondi della fondazione mediante dadi, mentre alle boccole del muro mediante bulloni.

Questo sistema permette non solo di regolare con una precisione millimetrica la quota del muro prefabbricato, ma anche di eliminare qualsiasi tipo di puntellamento durante la fase transitoria.

Le due connessioni saranno dimensionate con riferimento al peso ed alle sollecitazioni del muro e vengono utilizzati semplicemente per il montaggio degli elementi e rimossi dopo la stagionatura del calcestruzzo di completamento gettato all'interno delle fondazioni prefabbricate.





Getto del calcestruzzo di completamento

Quando il calcestruzzo gettato all'interno della fondazione prefabbricata sarà stagionato, si provvederà alla rimozione dei dispositivi di registrazione.

Grazie alla tecnologia con la quale sono stati ideati, le due strutture prefabbricate riescono a formare, dopo il getto di completamento del calcestruzzo, una struttura perfettamente monolitica.

Al fine di ottimizzare la quantità di calcestruzzo da impiegare per la costruzione del muro, l'elemento di fondazione può essere prodotto inclinato.

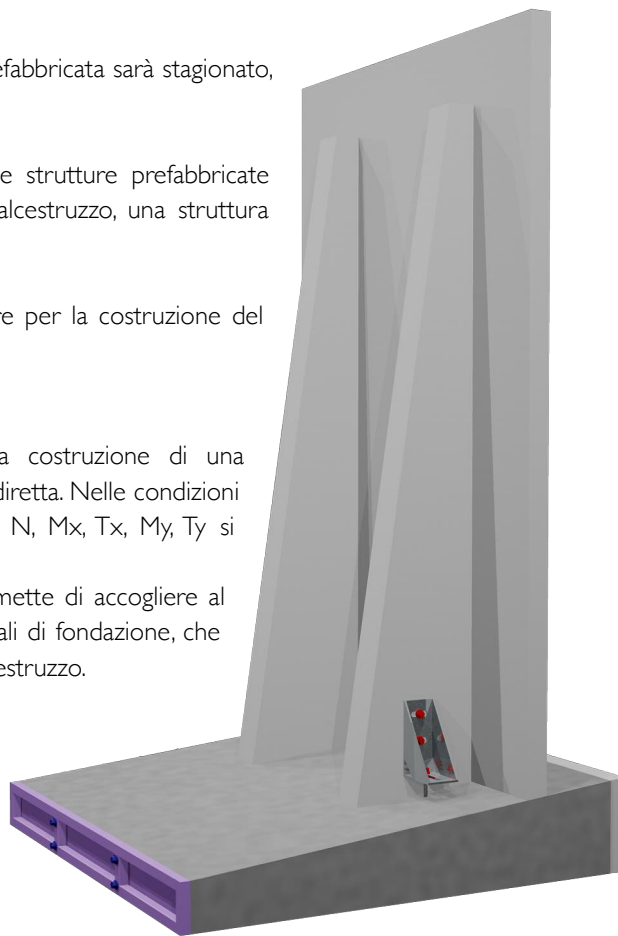
Fondazione prefabbricata indiretta su pali o micropali

L'elemento prefabbricato può essere utilizzato sia per la costruzione di una fondazione diretta, sia per la costruzione di una fondazione indiretta. Nelle condizioni in cui le pressioni p_t ammissibili non sopportano i carichi N , M_x , T_x , M_y , T_y si provvede alla realizzazione di pali o micropali di fondazione.

Grazie alla sua conformazione, l'elemento prefabbricato, permette di accogliere al suo interno le armature sporgenti da eventuali pali o micropali di fondazione, che verranno successivamente solidarizzati tramite il getto del calcestruzzo.

Dimensioni

La "Fondazione Prefabbricata" può essere prodotta di diverse dimensioni, per soddisfare qualsiasi esigenza progettuale e strutturale.



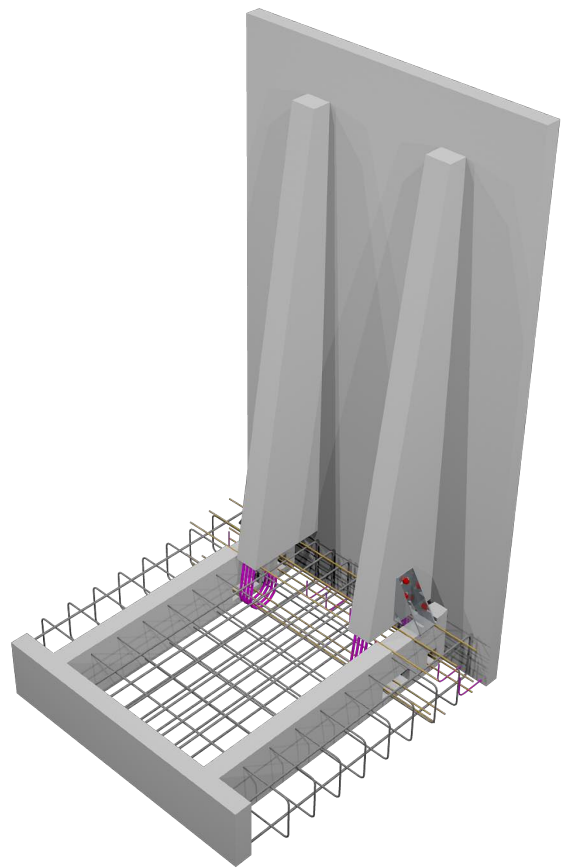
Vantaggi costruttivi utilizzando la fondazione prefabbricata:

1. Risparmio del 40% sui tempi di realizzazione dell'opera.
2. Risparmio del 30% sull'intero costo dell'opera.
3. Velocità di esecuzione dell'opera senza l'utilizzo di manodopera specializzata per la posa del ferro di armatura.
4. Rapidità di montaggio e registrazione degli elementi di fondazione e delle doppie pareti prefabbricate.
5. Precisione millimetrica nella regolazione degli elementi.
6. Puntellatura non necessaria





MONACHINO Technology Licenziatari:



Informazioni generali:

www.monachinotechnology.com
info@monachinotechnology.com

