



MURO DE CONTENCIÓN PREFABRICADO HORMIGÓN VISTO – ACABADO DE PIEDRA PIEDRA-HIERBA — CEMENTO-HIERBA



MURO ACABADO DE PIEDRA



MURO PIEDRA-HIERBA



MURO HORMIGÓN VISTO

Los muros de contención prefabricados son estructuras de hormigón armado vibrado, para la contención de la tierra. Están formados por una sucesión de paneles modulares (ancho 1.25 m o 2.50 m) altura total, provistos en la parte de la tierra de uno o más contrafuertes de endurecimiento que se extienden desde la base hasta la parte superior del muro.

Los mismos, se colocan en una platea de subcimentación con un espesor variable de 15 a 20 cm de hormigón previamente puesto en obra y posteriormente anclados mediante la colocación de la cimentación (superficial o profunda con la construcción de eventuales pilotes o micropilotes cuando el terreno lo requiera). Los muros de contención prefabricados se producen en cuatro tipos diferentes: de hormigón visto, acabados de piedra, piedra-hierba y cemento-hierba.

Los elementos prefabricados pueden ser usados para muros de: contención terraplén, escarpa, contraescarpa, estribos de puente, hastiales para falsos túneles y barreras de absorción acústica. Los elementos prefabricados y sus procesos de producción, están protegidos por patentes industriales y se adaptan perfectamente a cualquier tipo de empuje de tierras ya sea bajo, medio o alto. El paramento del muro puede ser producido perpendicular al plano de colocación o inclinado en un 0 % a 15 %. La colocación es muy rápida y proporciona una estructura lista para el llenado.

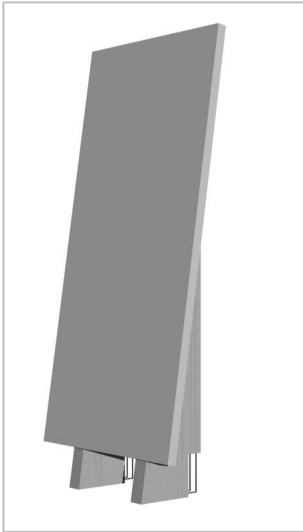
SUMINISTRAMOS GRATUITAMENTE:
PRESUPUESTOS, ASISTENCIA TÉCNICA, DISEÑO, INFORMES DE CÁLCULOS,
CÁLCULOS ESTÁTICOS Y DISEÑOS EJECUTIVOS.

LA ESPECIFICACIÓN DE PRODUCTO

Muro de contención prefabricado, producido en establecimiento en serie declarada o controlada, entregado in situ en cimentación idónea para ser compensado aparte, formado por paneles verticales o inclinados de hormigón armado vibrado provistos, en la parte que da a la tierra, de contrafuertes de endurecimiento extendiéndose desde la base hasta la parte superior, desde las que sobresalen las armaduras (barras de refuerzo para juntas de construcción) integradas en las cimentaciones; la parte a la vista puede estar formada por un acabado de elementos de piedras naturales o artificiales que se mimetizan con el ecosistema que lo rodea para la salvaguardia del impacto medioambiental; el muro puede estar provisto también de canchales horizontales con autodrenaje para el crecimiento de la vegetación para mimetizarse mejor con el ambiente que lo rodea; todo ello dimensionado según la normativa vigente para el control del deslizamiento, vuelco y carga límite del conjunto cimentación-muro-terreno y según la normativa vigente de las obras de hormigón armado y siempre que sea necesario según la normativa antisísmica vigente.

MURO HORMIGÓN VISTO

Paramento del muro de contención prefabricado formado por un muro vertical o inclinado de altura variable y dos contrafuertes de endurecimiento debajo de los cuales se observan las armaduras que sobresalen para introducir en la cimentación.



MURO ACABADO

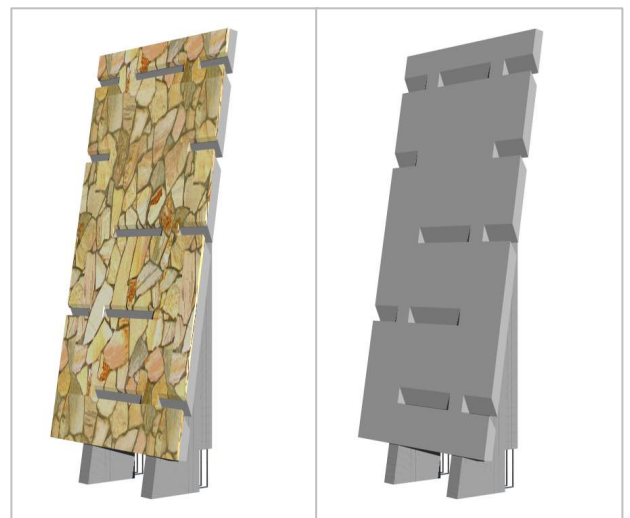
La solución nace de la necesidad de la tutela del medio ambiente de nuestro territorio.

El paramento del muro de contención prefabricado puede ser acabado de piedra o de cualquier otro material ecológico que pueda mimetizarse con el ambiente que lo rodea.



MURO PIEDRA-HIERBA / CEMENTO-HIERBA

La patente nace de la necesidad de tutela y equilibrio ambiental de nuestro territorio, estas versiones del muro prefabricado, además del eventual acabado de piedra del paramento, tiene canchales horizontales para el crecimiento de la vegetación para mimetizarse mejor con el ambiente que lo rodea. Los colores del paramento acabado con el verde de la vegetación se adaptan perfectamente a los ambientes naturales.



Montaje de los muros de contención prefabricados



← 1) La primera fase de trabajo, corresponde a la excavación del terreno con la eventual construcción de pilotes o micropilotes, en presencia de ángulos de rozamientos muy bajos; luego, se coloca el hormigón de limpieza de subcimentación.

2) Se transportan los muros al lugar de montaje. →

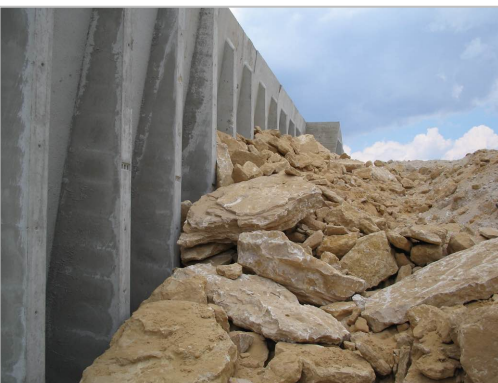
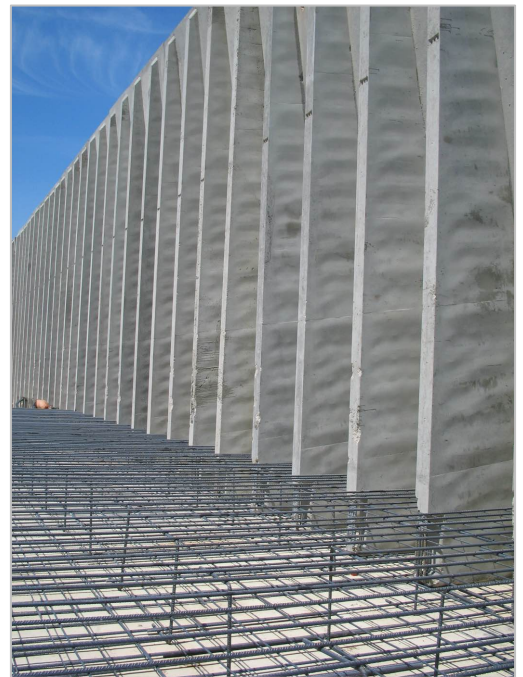


← 3) El muro se engancha desde la parte superior y se eleva con un medio adecuado.

4) Los elementos prefabricados se posicionan juntos verticalmente. Los muros no requieren apuntalamiento antes de la colocación de hormigón para la cimentación. De hecho, al muro se le dará una inclinación que le permitirá ser autoestabilizante. →



5) Una vez finalizada la fase de montaje, se ensamblarán las armaduras de la cimentación, todo ello dimensionado cómo se establece en el cálculo estático. Luego, se pasa a la puesta en obra de hormigón de la cimentación. →



← 6) Una vez curado el concreto de cimentación se pasa al entierro del muro.

← 7) Completamiento de la obra.



Monachino Technology





www.monachinotechnology.com

Información general:
info@monachinotechnology.com

Monachino Technology

