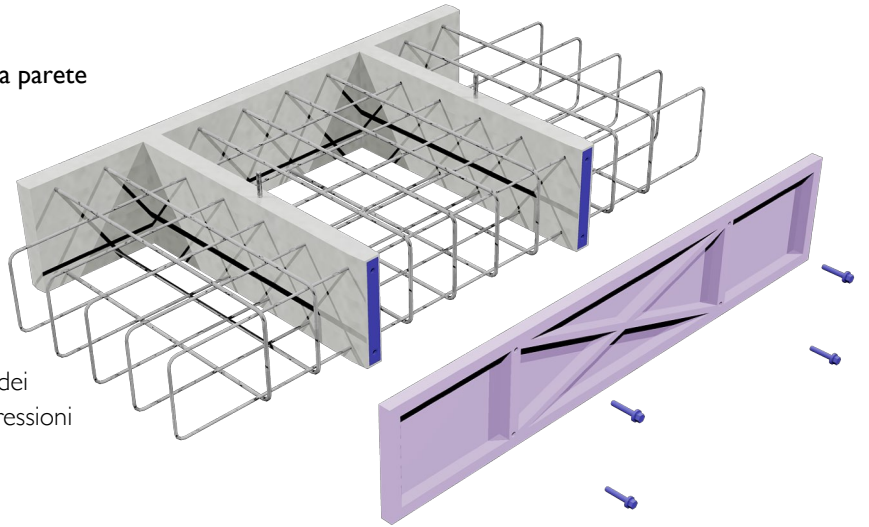




Fondazione Prefabbricata per muro a doppia parete

“Fondazione Prefabbricata”:

La Fondazione Prefabbricata è un elemento in cemento armato costituito da una gabbia di armatura inglobata all'interno di pareti in calcestruzzo che fungono da cassero. Le dimensioni geometriche e le aree dell'acciaio sono dettati dai calcoli statici redatti in ragione dei carichi di portata N , M_x , T_x , M_y , T_y e delle pressioni p_e ammissibili sul terreno.

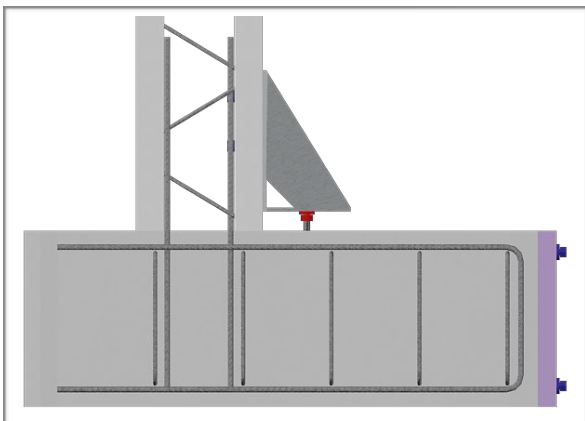
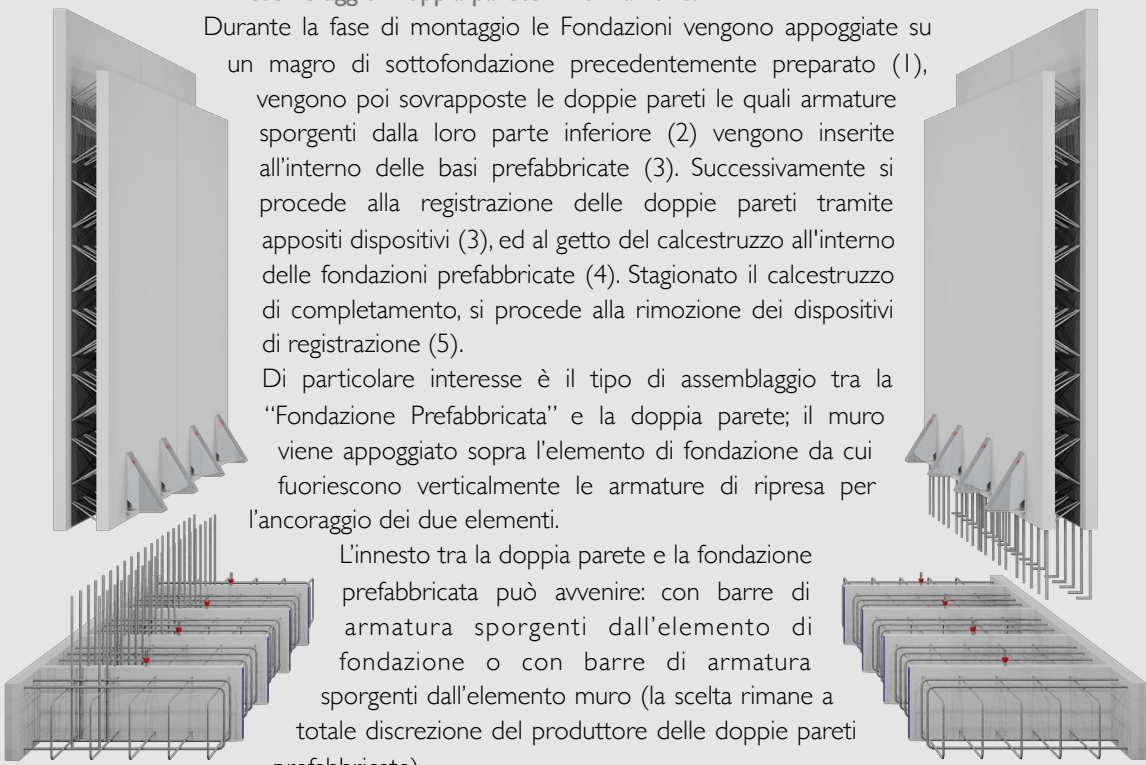


Assemblaggio Doppia parete – Fondazione:

Durante la fase di montaggio le Fondazioni vengono appoggiate su un magro di sottofondazione precedentemente preparato (1), vengono poi sovrapposte le doppie pareti le quali armature sporgenti dalla loro parte inferiore (2) vengono inserite all'interno delle basi prefabbricate (3). Successivamente si procede alla registrazione delle doppie pareti tramite appositi dispositivi (3), ed al getto del calcestruzzo all'interno delle fondazioni prefabbricate (4). Stagionato il calcestruzzo di completamento, si procede alla rimozione dei dispositivi di registrazione (5).

Di particolare interesse è il tipo di assemblaggio tra la “Fondazione Prefabbricata” e la doppia parete; il muro viene appoggiato sopra l'elemento di fondazione da cui fuoriescono verticalmente le armature di ripresa per l'ancoraggio dei due elementi.

L'innesto tra la doppia parete e la fondazione prefabbricata può avvenire: con barre di armatura sporgenti dall'elemento di fondazione o con barre di armatura sporgenti dall'elemento muro (la scelta rimane a totale discrezione del produttore delle doppie pareti prefabbricate).



Per il montaggio e la regolazione delle quote delle doppie pareti prefabbricate, vengono utilizzati due dispositivi di registrazione che ne consentono una installazione facile, veloce e precisa.

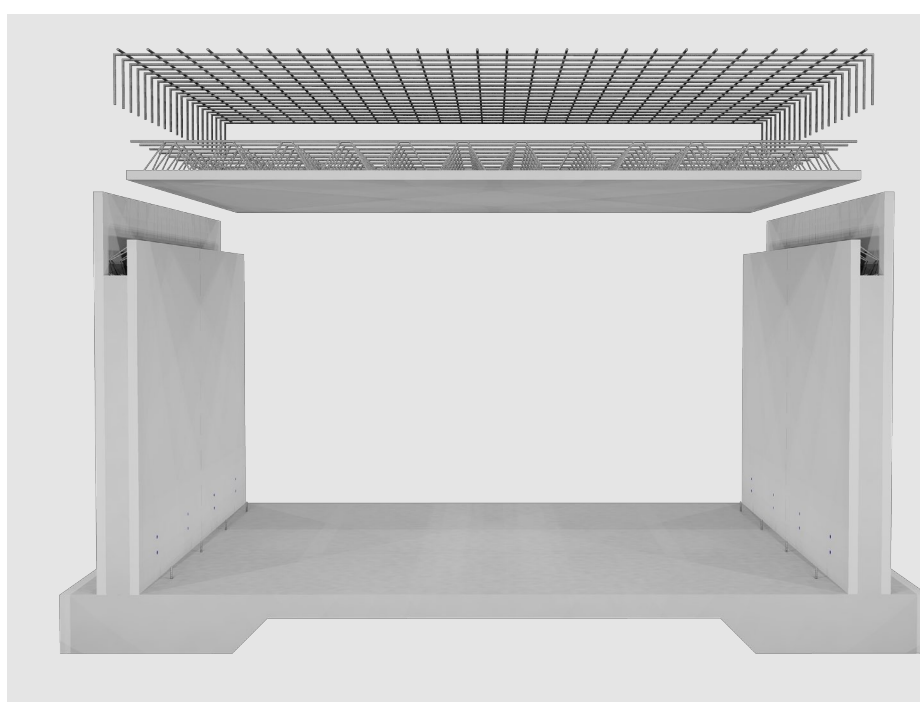
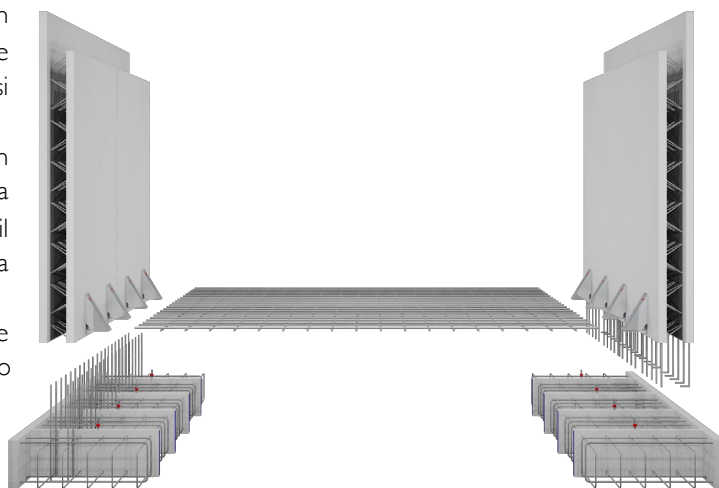
Durante la fase di produzione della Fondazione Prefabbricata, vengono lasciati 2 tirafondi anegati all'interno delle sue pareti centrali in calcestruzzo, mentre all'interno della doppia parete prefabbricata saranno presenti 4 boccole filettate.

I dispositivi di registrazione vengono fissati ai tirafondi della fondazione mediante dadi, mentre alle boccole della doppia parete mediante bulloni.

Questo sistema permette non solo di regolare con una precisione millimetrica la quota delle doppie pareti prefabbricate, ma anche di eliminare qualsiasi tipo di puntellamento durante la fase transitoria.

I dispositivi di registro saranno dimensionate con riferimento al peso ed alle sollecitazioni della doppia parete e vengono utilizzati semplicemente per il montaggio degli elementi e rimossi dopo la stagionatura del calcestruzzo di completamento.

Grazie alla tecnologia con la quale sono stati ideati, le due strutture prefabbricate riescono a formare, dopo il getto di completamento del calcestruzzo, una struttura perfettamente monolitica, priva di qualsiasi giunto di ripresa.

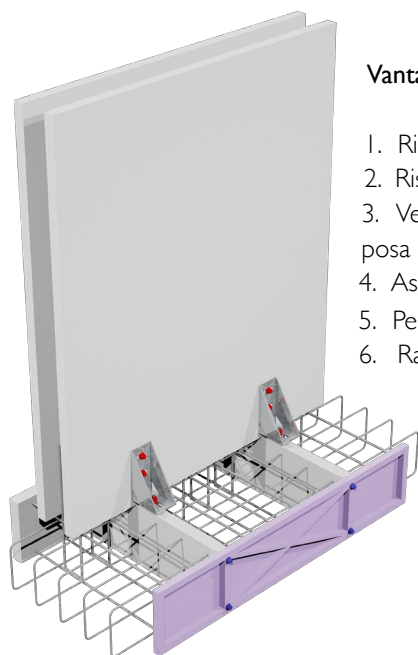


Solaio prefabbricato:

Conclusa la fase di getto del calcestruzzo all'interno delle fondazioni e delle pareti prefabbricate, si passa al montaggio del solaio e alla posa di tutte le armature aggiuntive.

Il lavoro verrà completato dal getto di calcestruzzo del solaio.

Il sistema garantisce impermeabilità e staticità alla costruzione



Vantaggi apportati dalla fondazione prefabbricata:

1. Risparmio del 40% sui tempi di realizzazione dell'opera.
2. Risparmio del 30% sull'intero costo dell'opera.
3. Velocità di esecuzione dell'opera senza l'utilizzo di manodopera specializzata per la posa del ferro di armatura.
4. Assenza giunti di ripresa getto tra doppia parete e fondazione.
5. Perfetta impermeabilizzazione dell'opera.
6. Rapidità di montaggio e registrazione degli elementi di fondazione e delle doppie pareti prefabbricate.
7. Precisione millimetrica nella regolazione degli elementi.
8. Le doppie pareti non necessitano di essere puntellate.