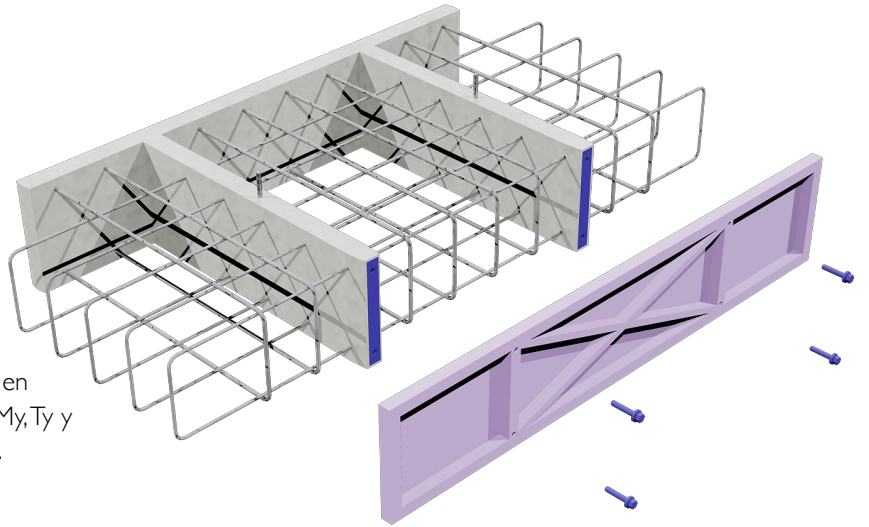




Cimentación Prefabricada para muro doble

“Cimentación prefabricada”:

La Cimentación Prefabricada es un elemento de hormigón armado formado por una jaula de refuerzo incorporada dentro de paredes de hormigón que funcionan de encofrado. Las dimensiones geométricas y las áreas del acero están definidas por cálculos estáticos elaborados en razón de las cargas de capacidad N , M_x , T_x , M_y , T_y y con las presiones p_t admitidas por el terreno.

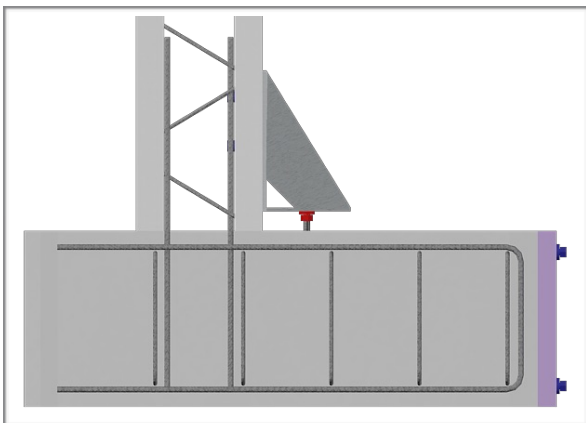
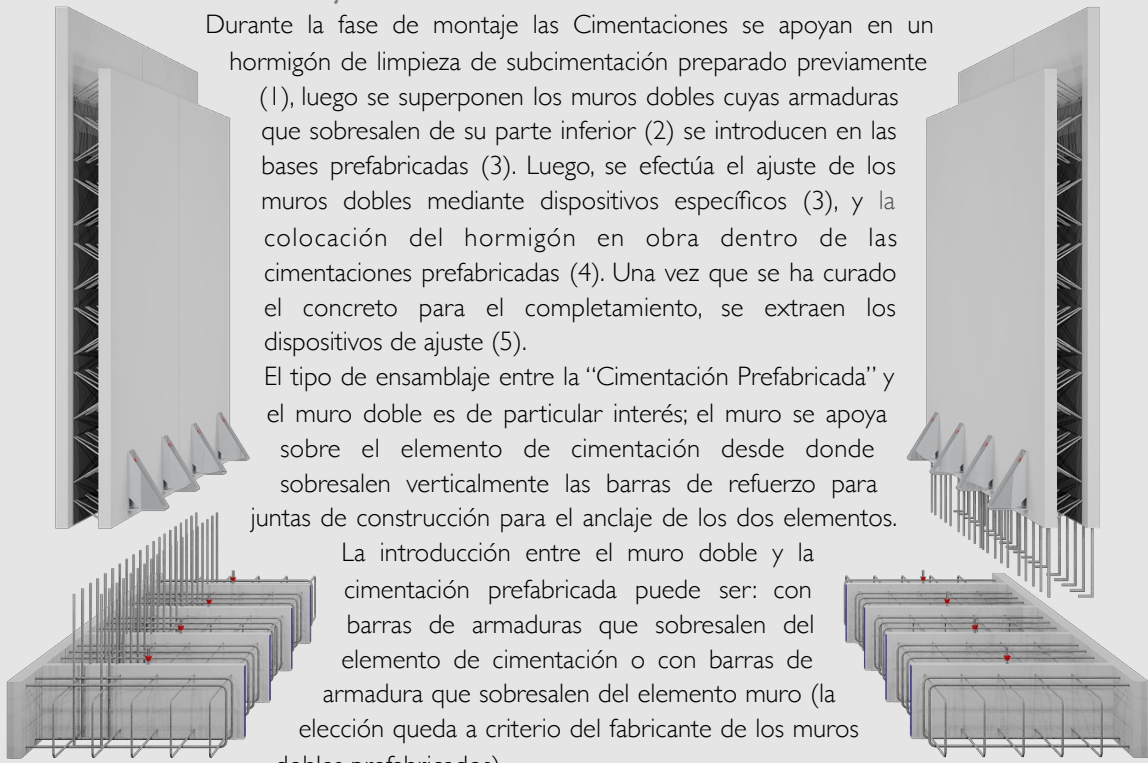


Ensamblaje Muro doble – Cimentación Prefabricada:

Durante la fase de montaje las Cimentaciones se apoyan en un hormigón de limpieza de subcimentación preparado previamente (1), luego se superponen los muros dobles cuyas armaduras que sobresalen de su parte inferior (2) se introducen en las bases prefabricadas (3). Luego, se efectúa el ajuste de los muros dobles mediante dispositivos específicos (3), y la colocación del hormigón en obra dentro de las cimentaciones prefabricadas (4). Una vez que se ha curado el concreto para el completamiento, se extraen los dispositivos de ajuste (5).

El tipo de ensamblaje entre la “Cimentación Prefabricada” y el muro doble es de particular interés; el muro se apoya sobre el elemento de cimentación desde donde sobresalen verticalmente las barras de refuerzo para juntas de construcción para el anclaje de los dos elementos.

La introducción entre el muro doble y la cimentación prefabricada puede ser: con barras de armaduras que sobresalen del elemento de cimentación o con barras de armadura que sobresalen del elemento muro (la elección queda a criterio del fabricante de los muros dobles prefabricados).



Para el montaje y la regulación de los niveles de los muros dobles prefabricados, se usan dos dispositivos de ajuste que permiten una instalación fácil, rápida y precisa.

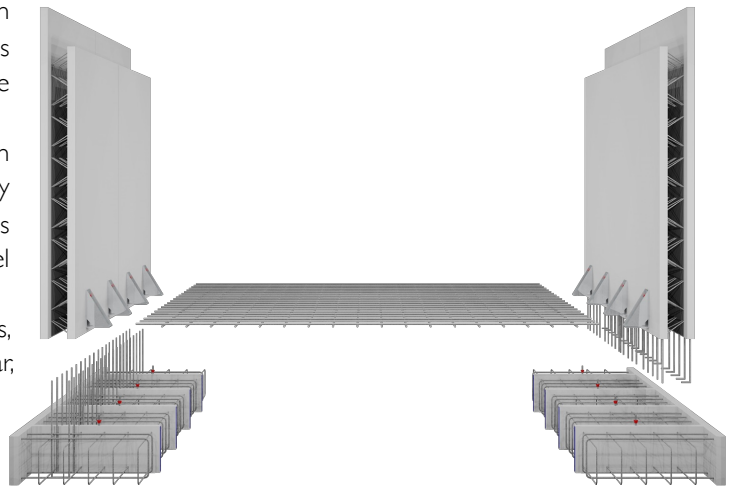
Durante la fase de producción de la Cimentación Prefabricada, se dejan 2 tornillos de anclaje introducidos en las paredes centrales de hormigón, mientras que en el interior del muro doble prefabricado se encuentran 4 casquillos roscados.

Los dispositivos de ajuste se fijan en los tornillos de anclaje de la cimentación mediante tuercas, mientras que en los casquillos del muro doble se fijan con pernos.

Este sistema permite no solo regular con precisión milimétrica el nivel de los muros dobles prefabricados, sino también eliminar cualquier tipo de apuntalamiento durante la fase transitoria.

Los dispositivos de ajuste serán dimensionados en relación con el peso y los esfuerzos del muro doble y se usan simplemente para el montaje de los elementos y se extraen después del curado del concreto para el completamiento.

Gracias a la tecnología con la cual han sido creados, las dos estructuras prefabricadas logran formar, después la colocación del hormigón en obra, una estructura perfectamente monolítica, sin ninguna junta de construcción.

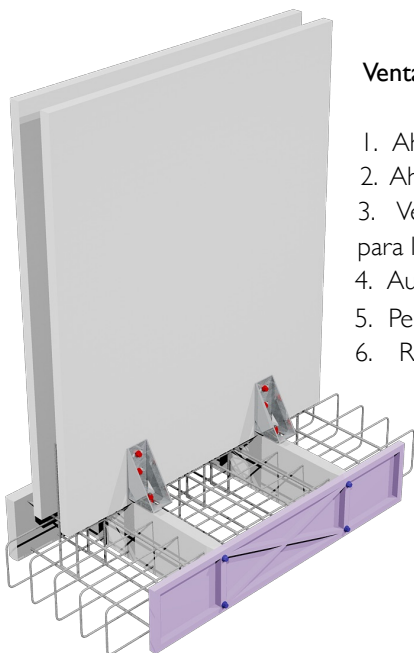


Prelosa prefabricada:

Una vez finalizada la fase de colocación del hormigón en obra dentro de las cimentaciones y de los muros prefabricados, se pasa al montaje de la prelosa y a la colocación de todas las armaduras adicionales.

El trabajo se completará con la colocación del hormigón en obra de la prelosa.

El sistema garantiza impermeabilidad y condiciones estáticas a la construcción.



Ventajas aportadas por la cimentación prefabricada:

1. Ahorro del 40 % en los tiempos de realización de la obra.
2. Ahorro del 30 % en el gasto total de la obra.
3. Velocidad de ejecución de la obra sin el empleo de mano de obra especializada para la colocación del hierro de armadura.
4. Ausencia de juntas de construcción entre el muro doble y la cimentación.
5. Perfecta impermeabilización de la obra.
6. Rapidez de montaje y ajuste de los elementos de cimentación y de los muros dobles prefabricados.
7. Precisión milimétrica durante la regulación de los elementos.
8. Los muros dobles no requieren apuntalamiento.